

# PROYECTO DE FRACCIONAMIENTO

ESCALA: 1: 1200

141

MZ. VI - E.V.  
L.M. SMAT.

MZ. C1

Calle A. ELISEO BOERR

S/A=20.00

S/A=S/R=144,80

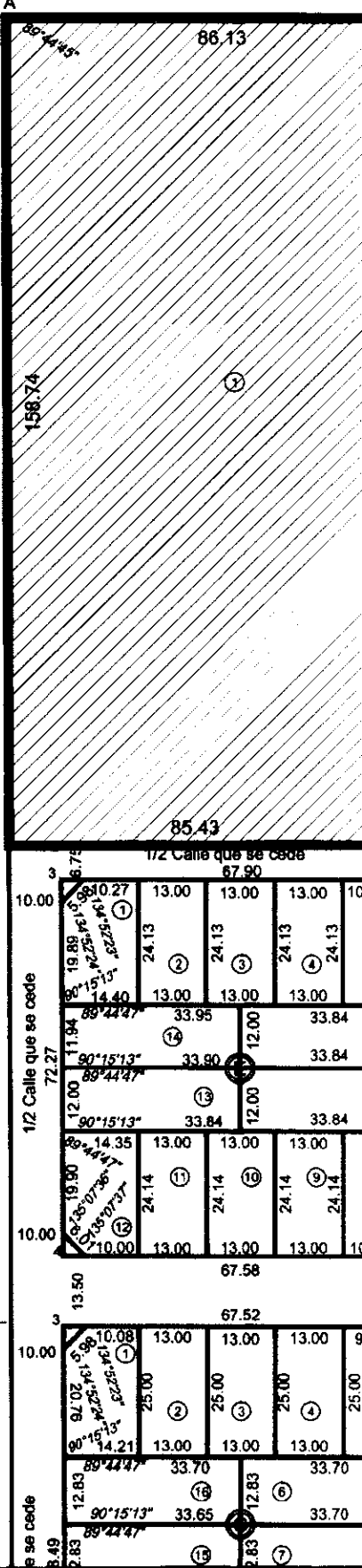
Calle EL QUEBRACHAL

MZ. 4

MZ. 3

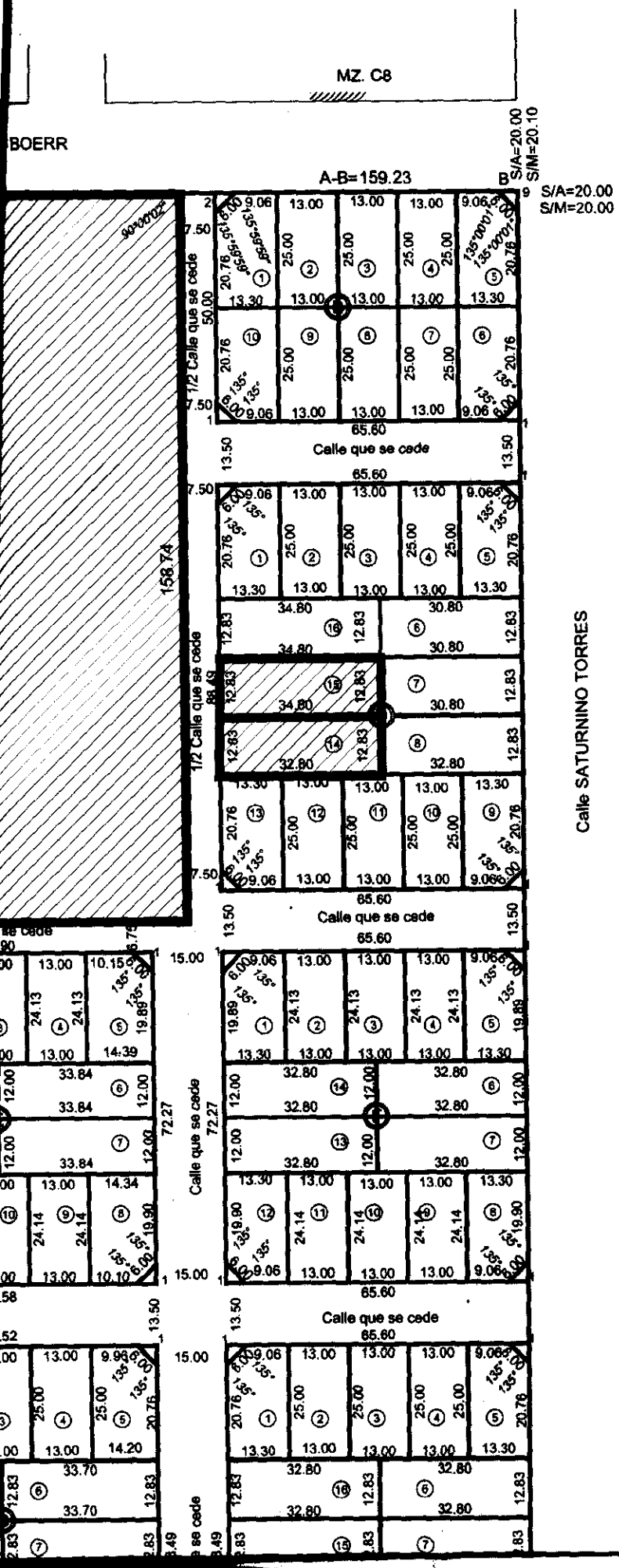
MZ. 2

S/A=12.00  
S/M=12.00



ETA  
ETA  
ETA  
ETA

# ANEXO II



SUPERFICIE SEGÚN TÍTULO:

SUPERFICIE SEGÚN MENSURA:

MZ	LOTE	SUPERFICIE m <sup>2</sup>	SUP. CUB. m <sup>3</sup>
B	1	13617,01	
	1	323,50	
	2	325,00	
	3	325,00	
	4	325,00	
	5	323,50	
	6	323,50	
	7	325,00	
	8	325,00	
	9	325,00	
OCHAVAS		35,98	
D	1	323,51	
	2	325,00	
	3	325,00	
	4	325,00	
	5	323,51	
	6	395,16	
	7	395,16	
	8	395,16	
	9	323,51	
	10	325,00	
	11	325,00	
	12	325,00	
	13	323,51	
	14	446,48	
	15	446,48	
	16	446,48	
OCHAVAS		35,96	
E	1	339,80	
	2	313,69	
	3	313,69	
	4	313,69	
	5	338,24	
	6	406,08	
	7	406,08	
	8	337,18	
	9	313,82	
	10	313,82	
	11	313,82	
	12	336,09	
	13	406,44	
	14	407,10	
OCHAVAS		35,97	
F	1	311,94	
	2	313,69	
	3	313,69	
	4	313,69	
	5	311,94	
	6	393,60	
	7	393,60	
	8	312,07	
	9	313,82	
	10	313,82	
	11	313,82	
	12	312,07	
	13	393,60	
	14	393,60	
OCHAVAS		35,96	
G	1	347,63	
	2	325,00	
	3	325,00	
	4	325,00	
	5	346,01	
	6	432,37	
	7	432,37	
	8	432,37	
	9	344,01	
	10	325,00	

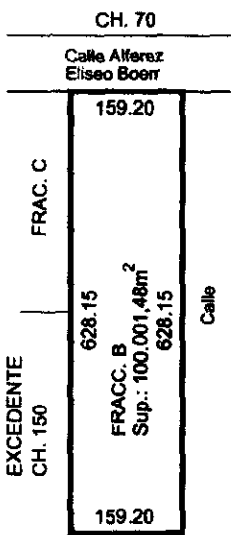


# REPRESENTACIÓN GRÁFICA S/PLANO ANTECEDENTE

ESCALA: 1: 10000

8.649,28m<sup>2</sup>

CATASTRAL	
SECC.	PARCELA
094	
094	
094	
094	
094	
094	
094	
094	
094	
094	
094	
094	
094	
094	
094	
094	
094	
094	
094	
094	
094	
094	
094	
094	
094	
094	
094	
094	
094	
094	
094	
094	
094	
094	
094	
094	
094	
094	
094	
094	
094	
094	
094	
094	



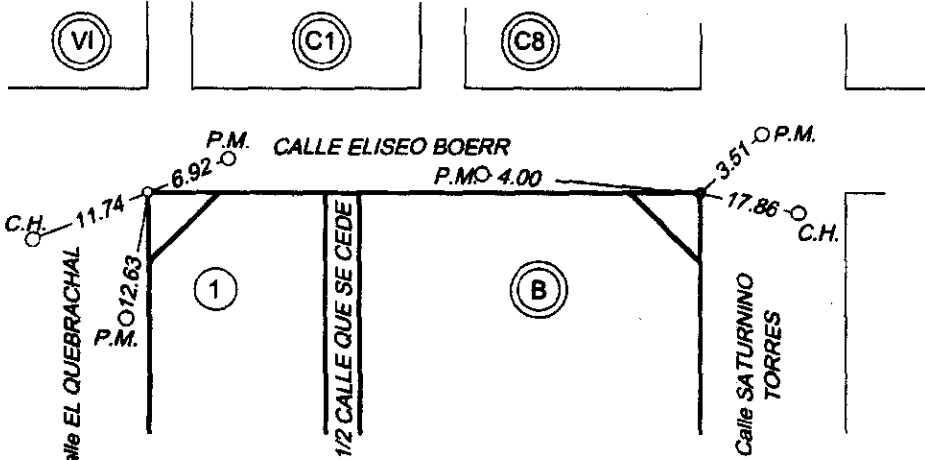
## NOTAS

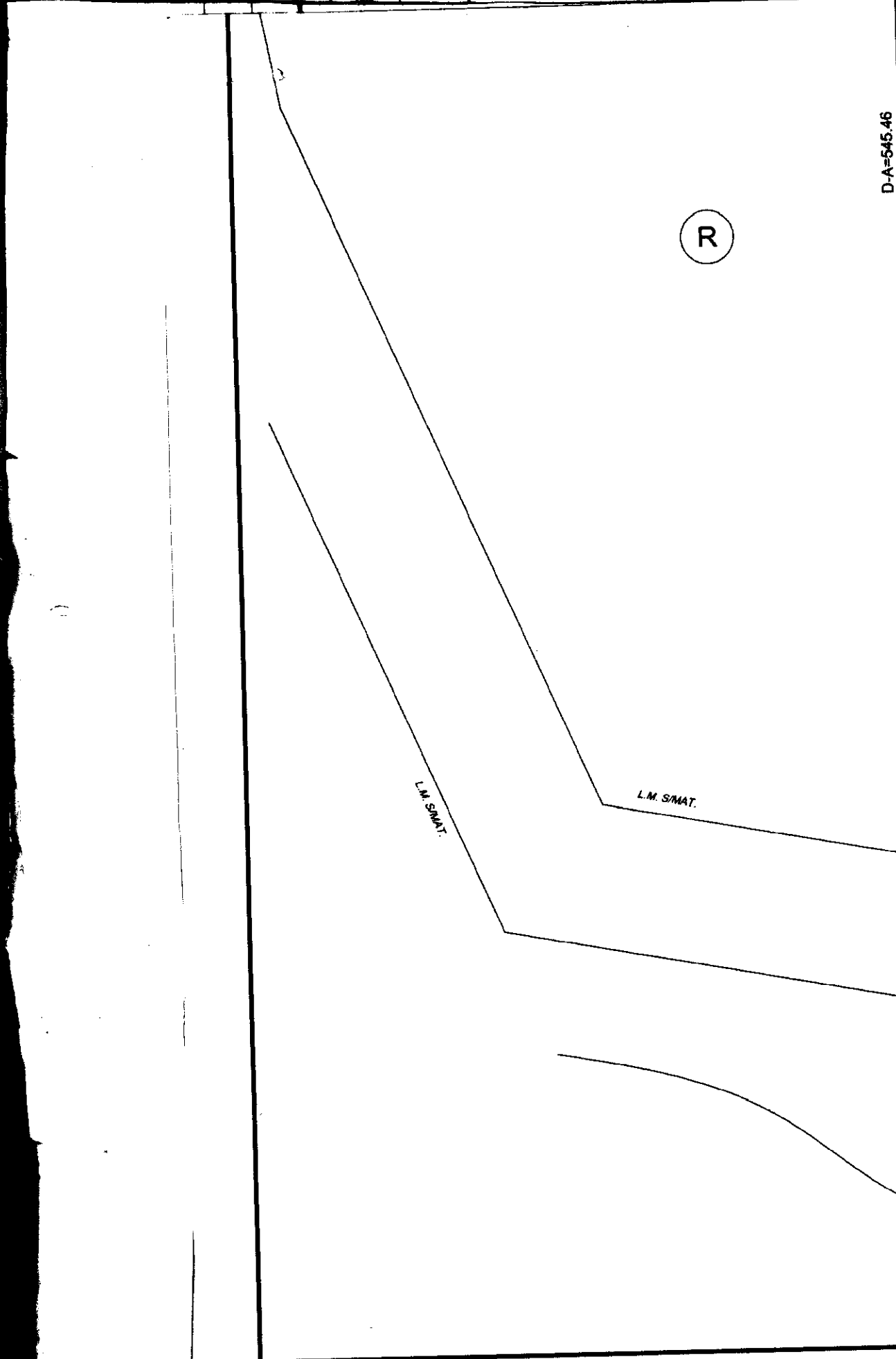
- LOS ANGULOS NO INDICADOS SON DE 90° O 270°
- LAS MEDIDAS LINEALES ESTAN EXPRESADOS EN METROS
- VISADO MUNICIPAL:
- LOS ANCHOS DE CALLES ESTAN FUERA DE ESCALA

## SIGNOS TOPOGRAFICOS

- Línea linderos
- Límite parcela mensurada
- Mojón encontrado - 8224-EXPM 9112/19
- Mojón colocado
- Mojón Fe. L 2cm de ala colocado
- L.M. Línea Municipal
- L.E. Línea Edificación

## BALIZAMIENTO FUERA DE ESCALA





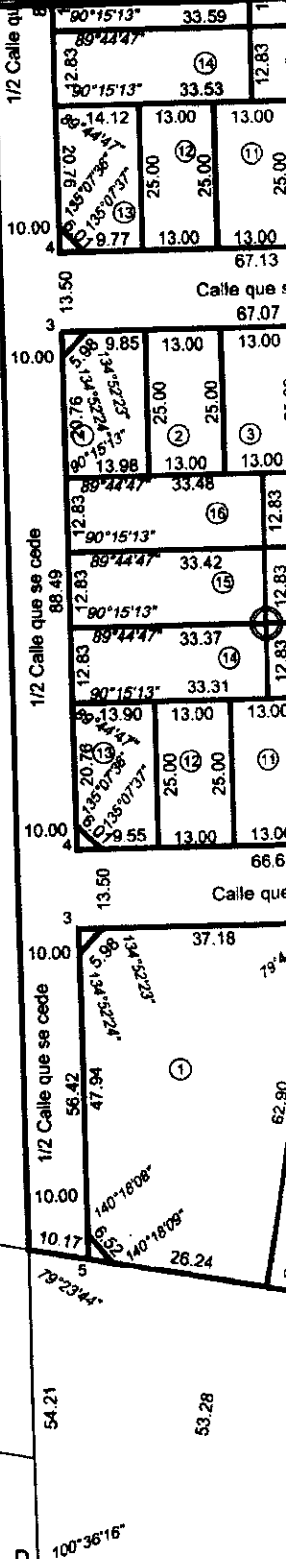
R

L.M. SMAT.

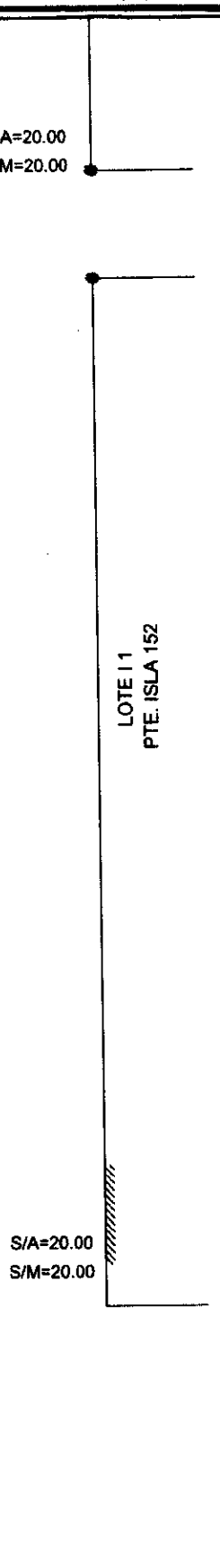
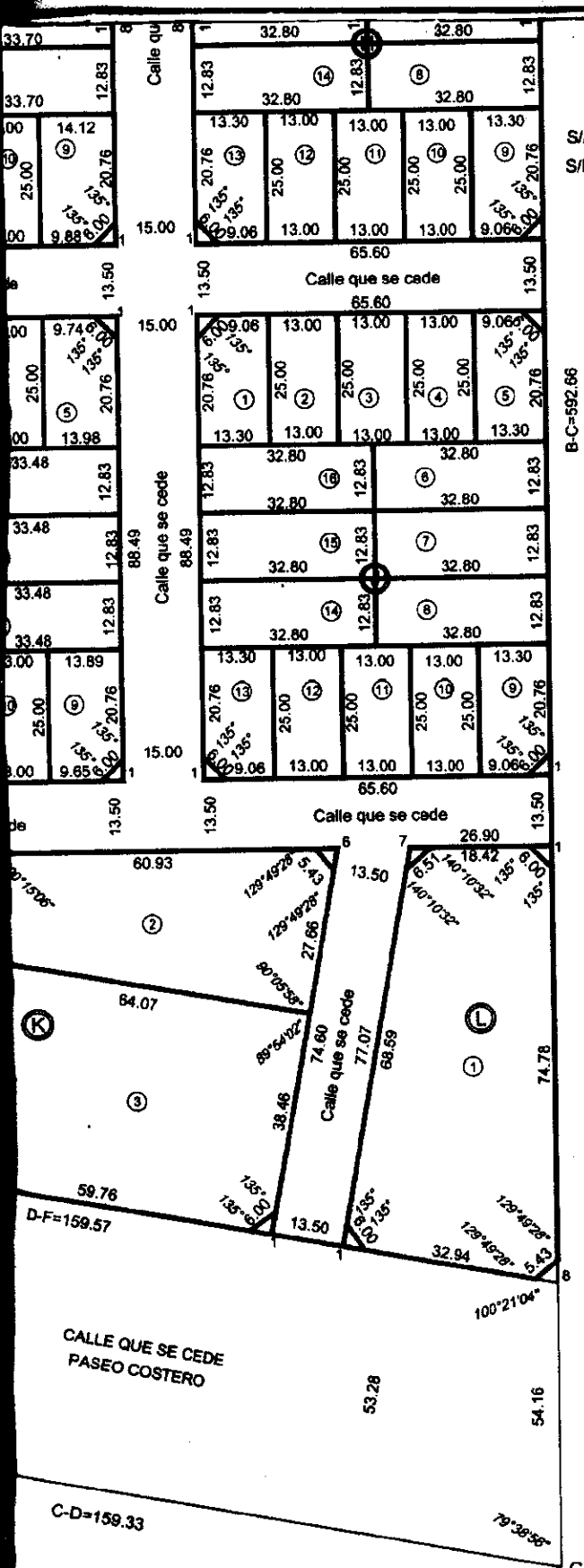
L.M. SMAT.

RIO LIMAY

D-A=545.46



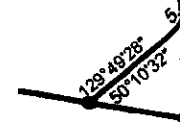
90°15'13" 33.59  
 89°44'47" 12.83  
 90°15'13" 33.53  
 14.12 13.00 13.00  
 14.12 13.00 13.00  
 9.77 13.00 13.00  
 67.13  
 13.50  
 Calle que se code 67.07  
 10.00  
 9.85 13.00 13.00  
 13.98 13.00 13.00  
 12.83 89°44'47" 33.48  
 90°15'13" 12.83  
 88°44'47" 33.42  
 90°15'13" 12.83  
 89°44'47" 33.37  
 90°15'13" 12.83  
 13.90 13.00 13.00  
 20.76 25.00 25.00  
 13.50  
 Calle que se code 66.6  
 10.00  
 37.18  
 47.94 58.42  
 140°18'08" 6.52  
 140°18'08" 26.24  
 54.21 53.28  
 D 100°36'16"



11	325,00
12	325,00
13	342,64
14	430,58
15	431,34
16	432,05
<b>OCHAVAS</b>	<b>35,97</b>
1	323,51
2	325,00
3	325,00
4	325,00
5	323,51
6	420,82
7	420,82
8	420,82
9	323,51
10	325,00
11	325,00
12	325,00
13	323,51
14	420,82
15	420,82
16	420,82
<b>OCHAVAS</b>	<b>35,96</b>

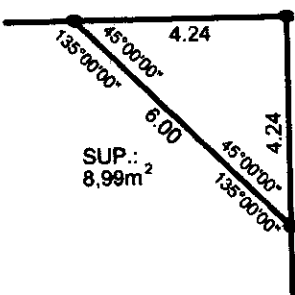
**NOTAS**  
 -El propietario del Lote se compromete a ceder en los Lados Sur y Oeste, en el momento de mismo.

**DETALLE**

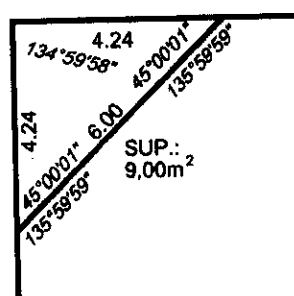


09	20	094	
09	20	094	
09	20	094	
09	20	094	
09	20	094	
09	20	094	
se ceden			
09	20	094	
09	20	094	
09	20	094	
09	20	094	
09	20	094	
09	20	094	
09	20	094	
09	20	094	
09	20	094	
09	20	094	
09	20	094	
09	20	094	
se ceden			

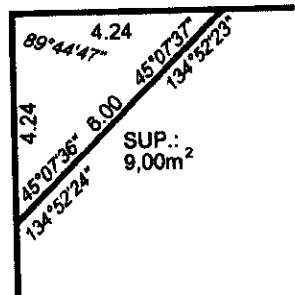
# DETALLE OCHAVA 1



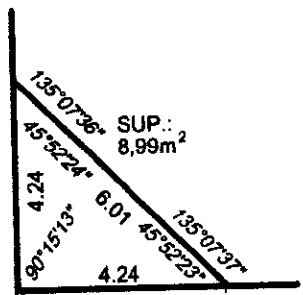
# DETALLE OCHAVA 2



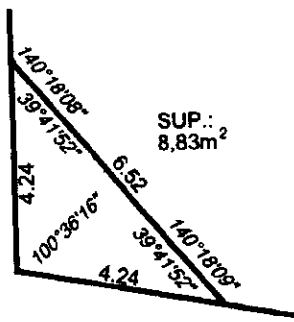
# DETALLE OCHAVA 3



# DETALLE OCHAVA 4

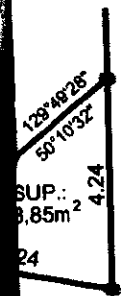


# DETALLE OCHAVA 5

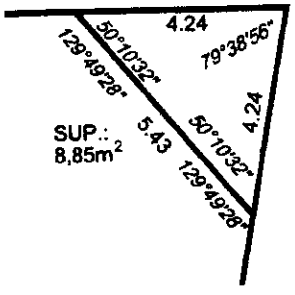


r media calle,  
Subdivion del

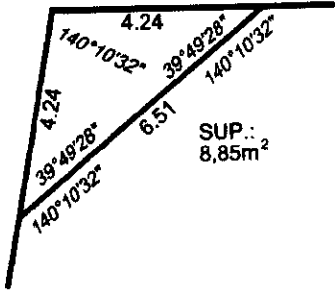
# OCHAVA 8



# DETALLE OCHAVA 6



# DETALLE OCHAVA 7



PROVINCIA DEL NEUQUEN

DEPARTAMENTO: CONFLUENCIA

CIUDAD: NEUQUEN

# ANEXO II

INSURIMENTO CON FRACCIONAMIENTO DE LA FRACCION B - CH. 150

PROPIETARIOS:

VALDÉZ, Beatriz Elena

SELEME, Roberto Antonio

NUMERACION CATASTRAL DE ORIGEN

09-20-094-5373-0000

PRECEDENTES

DOCUMENTALES: TITULO DE PROPIEDAD

TECNICOS: T°69 F°7

INSCRIPCIÓN EN EL REGISTRO DE LA PROPIEDAD INMUEBLE:

MATRICULA 33477 - CONFLUENCIA

MODOS DE LOCALIZACION

Escala



PROPIETARIOS:

VALDÉZ, Beatriz Elena  
DNI: 10.951.255

SELEME, Roberto Antonio  
DNI: 10.041.803

OBSERVACIONES:

NEUQUEN

AGOSTO 2021

DANIELA LIZ CONCAS  
Agrimensora  
Mat. Prof. AGR-340  
agrimensoraconcas@gmail.com

EXPTE. N° 8224-EXPM /2021

LAMINA N°1  
DE 1

Dr. FEDERICO AUGUSTO CLOSS  
Secretario Legislativo  
Concejo Deliberante de la Ciudad  
de Neuquén